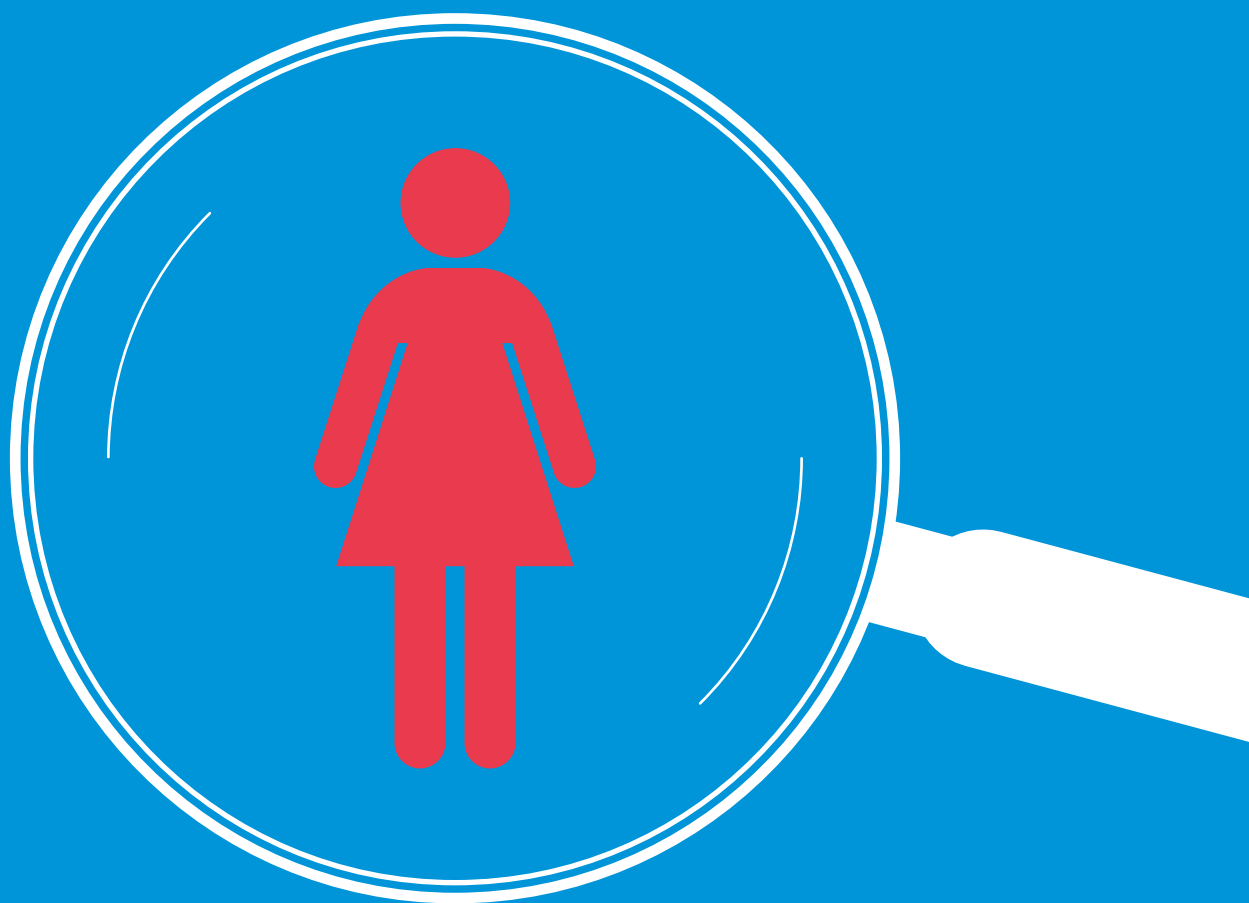

ONDE PARAM AS MULHERES?

Presença feminina nas organizações em Portugal 2015

INFORMA D&B | MARÇO 2015 | 5.ª EDIÇÃO



As mulheres representam 48,6% da população ativa em Portugal, mas ocupam apenas 27,4% dos cargos de liderança nas organizações

A Informa realiza anualmente o estudo **“Presença feminina nas organizações em Portugal”** com o objetivo de compreender a evolução da participação das mulheres na liderança e gestão das empresas portuguesas. A 5.ª edição do estudo traça o retrato da situação atual e analisa a evolução dos principais indicadores entre 2011 e 2014. As mulheres representam 48,6% da população ativa em Portugal, que são 5,2 milhões de pessoas, segundo a Pordata. Mas estão sub-representadas nas funções de gestão e liderança das organizações. No entanto, há indícios de mudança positiva no período analisado. Destacam-se as seguintes conclusões:

MULHERES NAS ORGANIZAÇÕES

- ✓ **A presença feminina aumentou, sobretudo em funções de liderança** (+ 4,1 pp). A proporção de líderes mulheres é de 27,4%.
- ✓ **As organizações com gestão/direção exclusivamente masculina continuam a dominar** (44,9%), mas aumentou em 2,2 pp as que têm gestão exclusivamente feminina, para se situar 12,2%.
- ✓ **As organizações com gestão mista** (42,9%) diminuíram 1,9 pp de 2011 a 2014.
- ✓ **As mulheres estão presentes em 55,1% das equipas de gestão**, enquanto que os homens participam em 87,8%.
- ✓ Em duas das áreas de atuação fundamentais, **a Saúde e a Educação, a percentagem de mulheres na gestão e liderança** situa-se em torno dos 45%, muito superior à média do tecido empresarial.
- ✓ **Nas cooperativas de solidariedade social** encontra-se a maior percentagem de mulheres em cargos de gestão (51%).
- ✓ As misericórdias (79%) e as cooperativas de solidariedade social (57%) e as fundações (56%) são as **organizações com maior percentagem de funções diretivas preenchidas por mulheres**.
- ✓ **A liderança feminina é mais**

expressiva nas organizações internacionais (50%), cooperativas de solidariedade social (41%) e associações científicas e de investigação (29%).

✓ Com exceção das **câmaras municipais em que 60% das funções de direção são ocupadas por mulheres**, na administração pública a presença feminina em cargos de gestão e de liderança é substancialmente inferior à observada nas organizações.

NAS EMPRESAS

- ✓ **A liderança feminina nas empresas (28,2%)** é ligeiramente superior à das organizações (27,4%).
- ✓ **O número de mulheres nas empresas (empregados, cargos de direção, gestão e liderança) tem vindo a aumentar** nos últimos anos, em especial em funções de liderança, em que se regista mais 5,3 pp do que em 2011.
- ✓ **20,9% dos cargos nos conselhos de administração das sociedades anónimas** são ocupados por mulheres, mais 2,6 pp no período em análise.
- ✓ **9,9% dos assentos nos conselhos de administração das empresas cotadas são ocupados por mulheres**, um aumento de 4,2 pp desde 2011.
- ✓ Não há qualquer mulher a liderar uma empresa cotada.
- ✓ **A maior parte das empresas tem gestão mista** (46,5%).
- ✓ **É nas empresas lideradas por mulheres que se encontram mais equipas de gestão mista** (60,3%), em contraponto com as empresas lideradas por homens, que preferem equipas exclusivamente masculinas (58,8%).
- ✓ **Quando o primeiro líder é uma mulher, verifica-se uma maior presença feminina** em todos os cargos de direção.
- ✓ **É nas empresas mais novas que se regista uma maior participação de mulheres na liderança** (31% Vs. 26,8% nas empresas maduras).
- ✓ **A proporção de mulheres na força de**

Quando o primeiro líder é uma mulher verifica-se uma maior presença feminina em todos os cargos de direção

trabalho é mais elevada nas empresas de maior dimensão (por volume de negócios, 46%). Em contrapartida, é nessas empresas que estão menos representadas nos cargos de gestão (11,5%) e liderança (6,6%).

✓ **À medida que aumenta a dimensão da empresa** (por volume de negócios) diminui a liderança feminina.

✓ Nos dois **setores com maior número de empresas (Serviços e Retalho), a presença feminina na gestão e na liderança atinge os valores mais elevados:** 36% dos líderes e 40% dos gestores são mulheres nos Serviços; no Retalhista o seu peso é de 32% e 37%, respetivamente.

✓ **Nas sociedade comerciais do setor privado há mais mulheres em cargos de gestão (34%) e de liderança (28%) do que no setor público** (22% e 16%, respetivamente), mas menos nos cargos de direção (25% Vs. 34%).

✓ **Nas empresas financeiras do setor privado,** as mulheres em funções de gestão (20%) e de liderança (13%) são em maior número do que no setor público. Já nas funções de direção do setor público encontra-se uma maior proporção de mulheres (27%).

✓ **No grupo das 500 maiores empresas (por volume de negócios), as lideradas por mulheres (6,2%) cresceram mais:** registaram um aumento da faturação de 6,0%, em contraciclo com o decréscimo de -0,3% registado neste universo e de -0,4% nas empresas lideradas por homens.

✓ **Nas 500 maiores empresas (por volume de negócios), a liderança feminina surge associada a um**

aumento do número de colaboradores (8,6%), contra -1,1% das lideranças masculinas, num cenário em que o emprego decresceu -0,6% neste grupo.

✓ **Apenas 24,9% das funções de direção executiva são desempenhadas por mulheres,** o que representa um aumento de 1,5 pp desde 2011.

✓ **A direção de qualidade/técnica é a única função onde há mais mulheres** (62,6%) do que homens. Seguem-se a direção de recursos humanos (47,8%), financeira/contabilidade (33,5%) e de marketing e comunicação (31,8%).

Para ter acesso ao estudo completo, contacte-nos pelo e-mail: estudosbarometros@informadb.pt.

Fonte: Análise Informa D&B; Dados: Portal da Justiça, I.E.S. / Ministério da Justiça; SICAE. **Universo:** Organizações ativas em cada ano, com sede em Portugal do setor público (empresarial sociedades e administração pública), privado (empresarial sociedades e empresarial associativo), e cooperativo e social (cooperativas, associações, associações mutualistas, fundações e entidades religiosas). Os empresários em nome individual não integram este estudo. É composto por uma média de 410 mil organizações e 910 mil funções por ano. Dentro das Organizações considera-se o universo das Empresas públicas e privadas (sociedades comerciais não financeiras) com atividade comercial no ano, que abrange uma média de 280 mil empresas e 675 mil funções.

A Informa D&B é especialista no conhecimento do tecido empresarial e através de análises inovadoras, disponibiliza o acesso a informação atualizada e relevante sobre a atividade de empresas e gestores, fundamental para a condução dos negócios dos seus clientes. A Informa D&B está integrada na maior rede mundial de informação empresarial, a D&B Worldwide Network, com acesso aos dados de mais de 245 milhões de agentes económicos em 221 países.

www.informadb.pt / (+351) 213 500 300 / informadb@informadb.pt

AS MULHERES NAS EMPRESAS

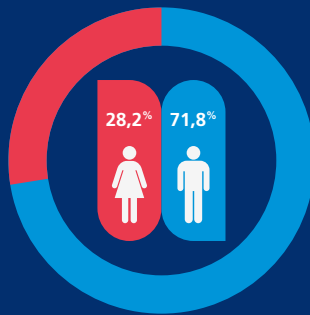
Não há qualquer mulher na liderança de empresas cotadas

Empresas lideradas por mulheres apresentam maior presença feminina em todos os cargos de direcção

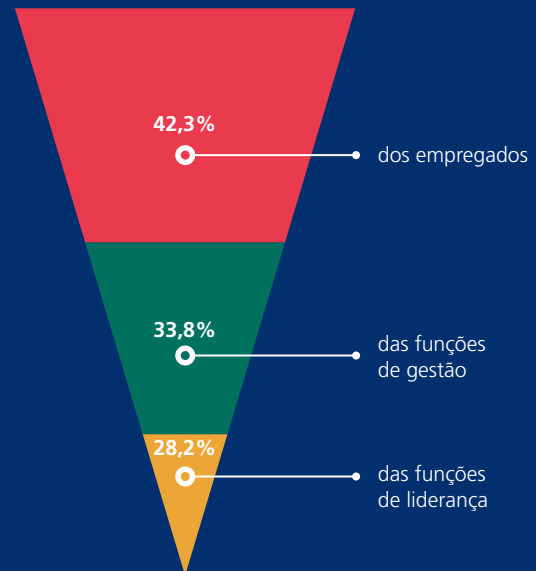
A participação feminina na gestão e liderança diminui à medida que aumenta a dimensão da empresa

Os homens tendem a rodear-se de homens, enquanto as mulheres privilegiam a diversidade do género nas equipas de gestão

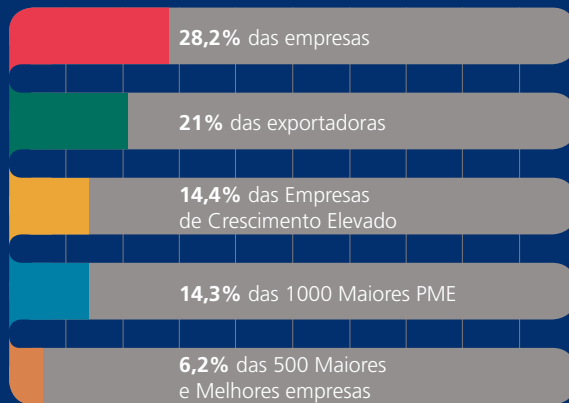
Liderança das empresas



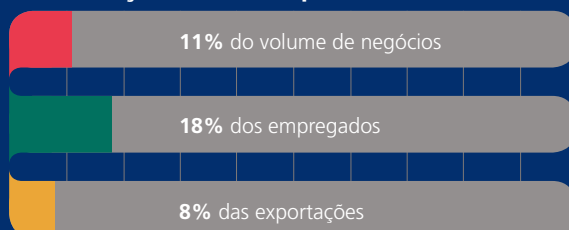
Presença feminina nas empresas



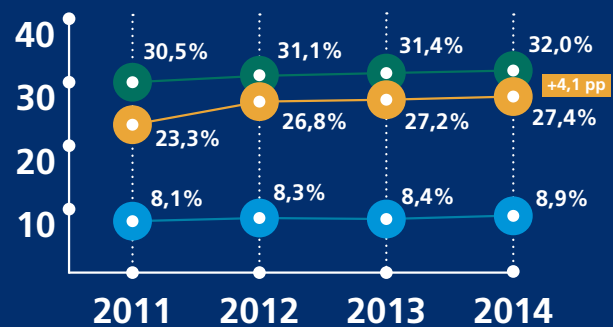
As mulheres lideram...



A liderança feminina representa...



Presença feminina nas organizações



Funções gestão/direcção | Liderança | Direcção-geral